

MONT-BLANC

LES HOUCHES

Sensibiliser aux effets du réchauffement climatique

Gilles Perret a présenté son film "Ça chauffe sur les Alpes" vendredi soir à la salle Olca.

Sa réflexion, née de l'extrême douceur de l'hiver dernier, s'appuie sur les recherches de climatologues, de glaciologues, de météorologues et sur le livre du journaliste Hervé Kempf "Comment les riches détruisent la planète", qui pose la question sociale du réchauffement climatique. L'aspect scientifique et sociologique vient renforcer les constatations de ses voisins et amis. Les phénomènes de réchauffement climatique sont désormais perçus par les populations puisqu'ils ont un impact direct sur la vie économique et quotidienne des stations de sports d'hiver.

De nombreuses interrogations

Après la projection, les questions ont fusé dans l'assemblée. L'implication des responsables touristiques ? Le dilemme entre le tiroir-caisse et le développement durable ?

Les professionnels du tourisme semblent de moins en moins dans le déni.

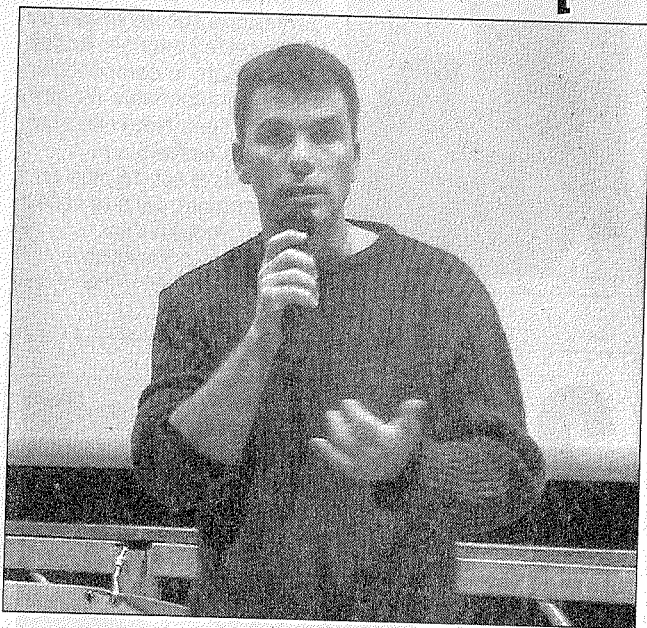
Aux Houches, Didier Joseph, directeur de l'office de tourisme, rappelle les nombreuses initiatives pour s'inscrire dans une optique de développement durable comme l'adhésion de la commune à la charte des maires de montagne.

La neige à tout prix ? L'impact écologique ? 180 stations sur 307 sont aujourd'hui équipées de canons à neige. Il y a 20 ans,

c'était un argument commercial. Aujourd'hui, c'est normal, c'est devenu "la" stratégie.

Le principal problème environnemental est la surconsommation en eau, pour produire de la neige. Aux Houches, la gestion de l'eau, favorisant toujours la production d'eau potable, imposée par la commune est relativement satisfaisante. Les produits chimiques de type Snowmax sont interdits dans la station.

Les prises de conscience sont réelles, mais le problème reste complexe. Entre 6 000 et 8 000 touristes peuvent être accueillis aux Houches, quelqu'un a-t-il une idée pour occuper tout ces skieurs, sans neige ?



J. G. Gilles Perret répond aux questions de l'assemblée.